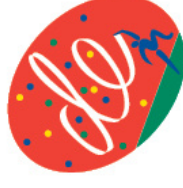




SEMANA NACIONAL DE FORMAÇÃO

CASTELO BRANCO

2/5 julho 2024



Desporto Escolar

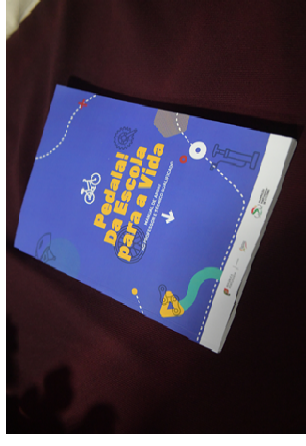


desportoescolar.dge.medu.pt    

Dimensão Técnica

Conceitos Estruturantes

Pedala!
Da Escola
para a Vida





ANO LETIVO 2019/2020 – SEGURO ESCOLAR

- Portaria nº.298-A/2019, de 9 de setembro –
Alteração ao Regulamento do Seguro Escolar;

Artigo 25º – Exclusão de garantia

Excluem-se do conceito de acidente escolar e, consequentemente, da cobertura do respetivo seguro:

(...)

- f) Os acidentes que ocorram em trajeto com veículos ou velocípedes com ou **SEM** motor, que transportem o aluno ou sejam por este conduzidos;

(...)

Problemática



Humanidade e Ecologia



Acordos e
Tratados



Sustentabilidade
Ambiental



Mobilidade
Suave

Problemática

Alterações climáticas



Foto: Jornal Público

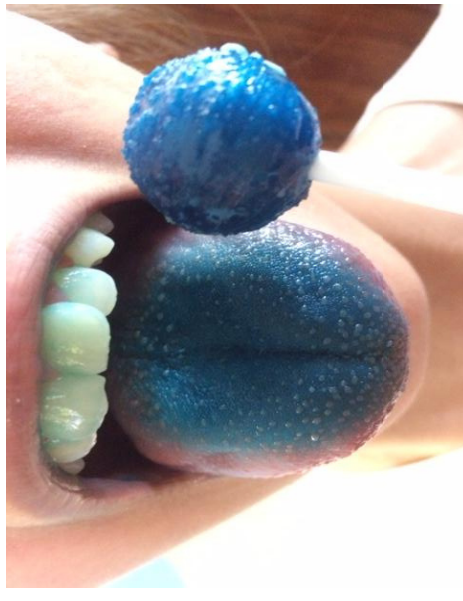
Problemática

Nas zonas urbanas

- Desenho urbano subjugado ao automóvel
- Utilização de energias fósseis
- Emissões de CO₂
- Produção de nano partículas
- ...



Problemática



- Obesidade infantil



- Inatividade física
- Telemóvel/Gaming
- ...

Problemática

Pouco tempo de convívio entre as crianças e os pais

Desvalorização do ensino da competência SAB

Insegurança social

...



Competência “Saber andar de Bicicleta (SAB)”

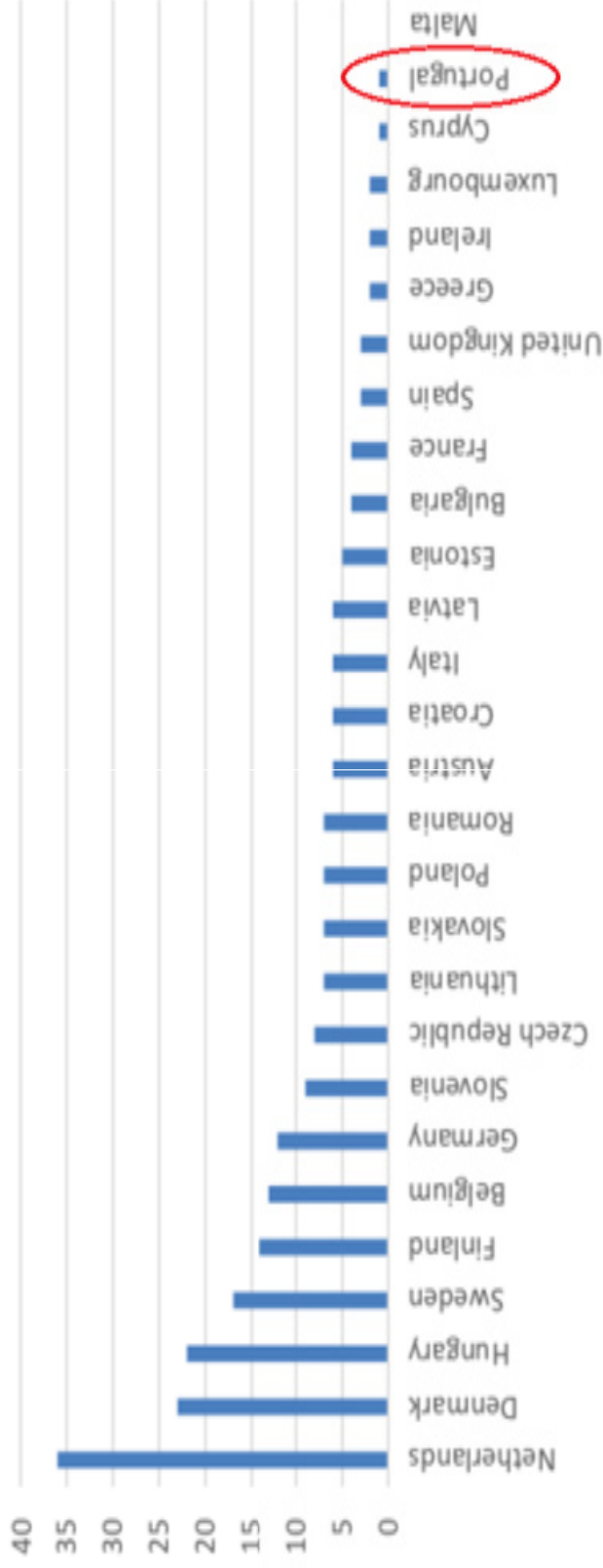
Projeto *Ciclismo Vai à Escola* - 2015/2016

Apenas 16% dos alunos refere que não sabe andar,
mas...

metade dos alunos não cumpre esta competência.

Mobilidade suave

Situação de Portugal na realidade europeia



Percentagem da população que usa a bicicleta como principal modo de transporte
[fonte: Eurobarómetro 422a, 2014]

Enquadramento social



CICLANDO – Plano de Promoção da Bicicleta e Outros modos Suaves (2013-2020)



ENMAC - Estratégia Nacional para a Mobilidade Ativa Ciclável (2020-2030)

preconizam formas de mobilidade suave...

Mobilidade suave

Algumas metas para 2030 da ENMAC

Viagens em
modo ciclável
2011 -> 2030

0,5%

7,5%

Quilómetros
de cicloviárias
2018 -> 2030

2 mil

10
mil

Sinistralidade de
peões e ciclistas
2019 -> 2030

- 50%

A competência do SAB na Educação Física:

- Atividade física
- Programas Nacionais de Educação Física
- Aprendizagens Essenciais
- Perfil do Aluno à Saída da Escolaridade Obrigatória

Multilateralidade

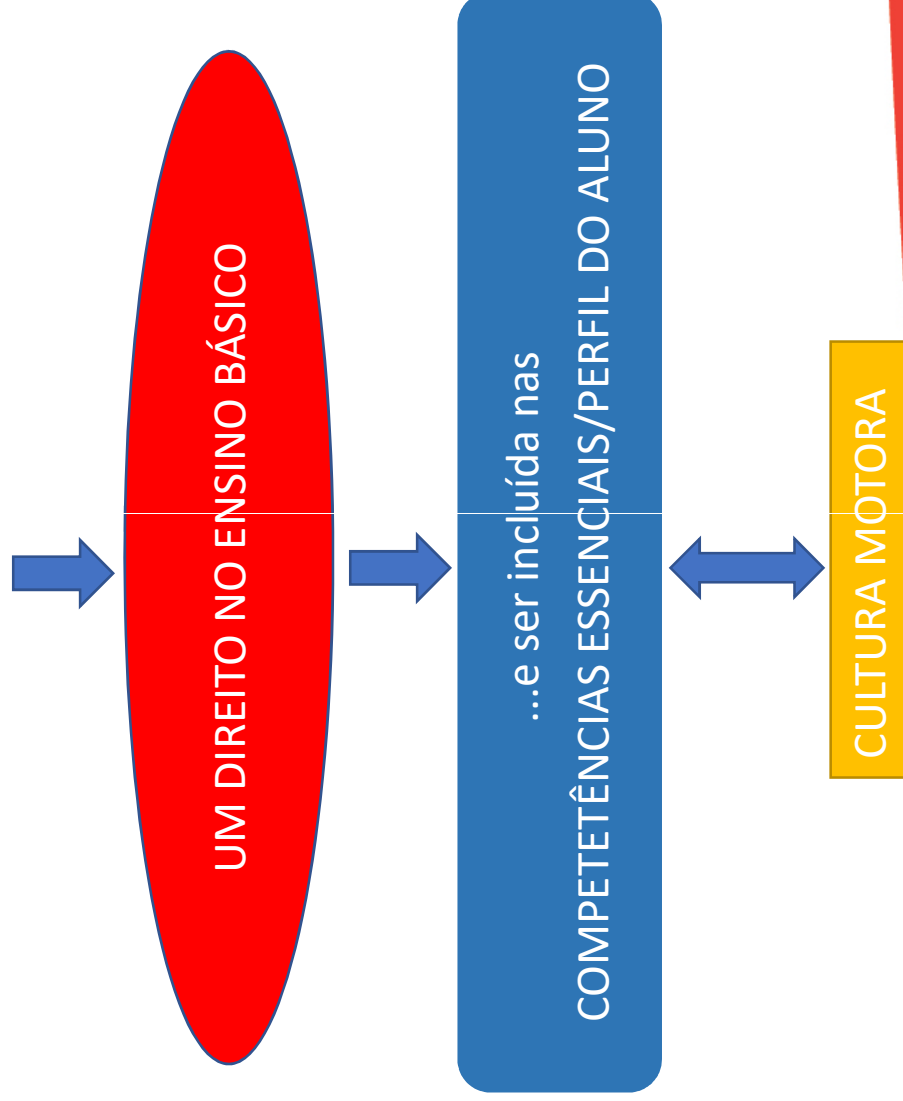
Inclusividade

Ecletismo



Enquadramento educativo

Competência “saber andar de bicicleta” (SAB)



VALOR da COMPETÊNCIA “saber andar de bicicleta (SAB)”

FORMAÇÃO

- Prática amiga do ambiente
- Promoção um **estilo de vida ativo/saúde**



redução dos problemas inerentes à inatividade

- Socialização/partilha/aventura
- Lidar/gerir o risco e a incerteza
- Ar livre/contacto com a natureza
- Autonomia/liberdade de ação
- ...



COMPETÊNCIA “saber andar de bicicleta (SAB)”

Porquê aprender nestas idades?

- Períodos críticos
- Ação motora persistente



UTILIDADE da COMPETÊNCIA “saber andar de bicicleta (SAB)”



Ciclismo do cotidiano



Ciclismo de recreação



Ciclismo desportivo

O Papel da Escola

Musculatura Profunda

Circuitos Neurais

Autonomia

Projeção Pedagógica Global

Educação Física

Medo

Habilidades mais complexas

Capacidades Motoras

Sedentismo e Obesidade Infantil

Períodos Sensíveis

Plasticidade

Equilíbrio e Postura

Equilíbrio e Propulsão

Bicicleta no cotidiano

Estratégia Nacional de Educação para a Cidadania (ENEC)

Referencial para o desenvolvimento curricular e para o trabalho a desenvolver em cada Escola respondendo a desafios económicos da atualidade

1º ciclo
abordagem
transversal

2º e 3ºs ciclos
disciplina
autónoma

Secundário
abordagem
transversal DACs



FORMAÇÃO



**BRIGADO PELA
ATENÇÃO!**

DE SOBRE RODAS

